



# Ondersteuning Wmo 2015

## 1. Burger meldt zich



Gezinsverband?



Familie of kennis?



Algemene voorziening?



Eigen kracht?

6 WEKEN

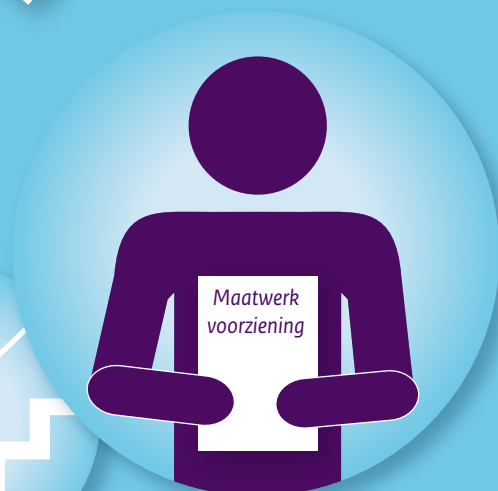
## 2. Gesprek met gemeente

- Met cliëntondersteuning/ mantelzorger
- Cliënt heeft recht op onderzoek
- Zorg in natura
- Voorlichting over mogelijkheden PGB
- Alle leefgebieden (schulden, werk en inkomen, en Jeugdzorg)



2 WEKEN

## 3. Aanvraag



Bijvoorbeeld een traplift

## 4. Passende ondersteuning

Gemeente neemt een besluit. Cliënt kan hier eventueel bezwaar op maken en eventueel beroep doen op de rechter.

